

全力打造中部地区智造谷、湖南高端商贸物流样板区、长株潭融城核心区、国家生态文明示范区 岳塘区二季度集中开工项目风采展示

一片热土沸腾了，一张宏图铺开了。6月21日，湘潭市2021年二季度重大项目集中开工活动举行，主会场选择在了岳塘经开区，岳塘区22个项目宣布集中开工。这是一次产业与资本的大聚会。22个影响力大、带动力强的重大项目集中开工，总投资188.34亿元，其中投资10亿元以上的重大项目2个，共投资138.7亿元，成为文化旅游康养的旗舰标杆。这是一次真抓实干工作作风的集中体现。项目从招商到签约落地，从审批到开工建设，离不开岳塘区委、区政府以及优化整合后的岳塘经开区的勇于担当和高效服务，传递了“项目为王”的理念，体现了园区优良的发展环境。这是一次加快高质量发展的激情潮涌。今天的项目，就是明天的产业集聚。一个好项目是一个新的增长点，一批好项目是一个新的增长极。这批项目的集中开工，必将凝聚高质量发展的浓厚氛围，必将成为整个岳塘尤其是岳塘经开区创新引领开放崛起、振兴实体经济、推进“三高四新”战略的重要载体。

岳塘区

项目由湖南华菱湘潭钢铁有限公司建设，对炼铁、炼钢及轧制系统等生产主流程实施智能化改造。通过新购置或更新相关主机硬件、网络设备、平台软件、数据

★钢铁生产主流程智能化改造项目

采集与自动化改造设备、生产制造及管理软件系统、5G专网全覆盖等，打造集中控制智慧中心及无人值守黑灯工厂、无人天车、机器人自动加渣、机器人自动焊接、机



钢铁生产主流程智能化改造

★湘潭东信棉业有限公司生产设备智能化改造项目

项目改造两栋土木结构机修车间、配件库、冷冻变压器及配电房、冷冻站、锅炉房、贮煤房、纸管厂等建筑，改造建筑面积约1.2万平方米；添置细络联长车(1468锭)16台、细纱机集体落纱改造46台、粗细联改造2个系统、自动络筒20台、纺竹节纱电子牵伸细纱机26台等纺织机械设备；新增自动打包系统一套、全自动车间空调两套；对精纺分厂细纱车间一、二区30台细纱机、细纱三区20台细纱机进行自动化、智能化技术改造。

★天街美食商业广场改造项目

项目对木鱼湖地下商业广场7000平方米房屋及6000平方米地下停车场进行整体改造。配套增设400余个停车位，全面打造木鱼湖商业美食文化一条街；设立多间独立商铺，对室内外进行地面硬化、安装水、电、消防系统，进行水汽循环系统改造；增设露天演艺舞台、舞池及配套设备，购置商业广场相关设施设备。

★湘潭市岳塘区书院路、下摄司街道社区居民服务配套设施提质改造项目

项目拟对书院路街道、下摄司街道1.68万平方米区域内的物业管理用房及运营配套设施进行提质改造及运营，为群众提供更加优质便捷的居家、物业管理、教育培训、邻里中心、社区养老等服务。

★湘潭电商物流产业基地建设项目

项目投资估算总额为2.2亿元，建设工期为2年。项目总占地面积41.47亩，总建筑面积9.06万平方米。主要建设仓储物流区、电商企业孵化区、总部办公区、综合服务区以及生活配套区(人才公寓)的建筑主体工程、设备安装工程、室外总图工程等。



湘潭电商物流产业基地

★长塘创新创业街餐饮文化基地项目

对规模18.6万平方米的街区进行整体提升改造，打造湘潭市岳塘区特色饮食文化及大型人流动向标志性基地建设。现欲将街区生鲜餐饮商户集中打造，

集生鲜、餐饮、文化等区域，对入驻商家进行提质改造，其改造内容：推广及招商、户外形象招牌改造、品牌宣传物料、软装配饰、公共区域软装、硬装、空调及

排污局部改造、消防局部改造等工程建设进行提质改造，其改造内容：推广及招商、户外形象招牌改造、品牌宣传物料、软装配饰、公共区域软装、硬装、空调及

★五里堆街道居民服务项目

项目对约752亩区域内的自有门面房屋、物业管理设施、养老托幼设施、便民设施等进行提质改造及运营，为群众提供更加便捷、优质的居家、物业管理及社区养老等服务。

★中骏·璟颂(商业综合体)项目

项目位于岳塘区福星东路与火炬北路交汇处(滴水湖学校正对面)，总投资近18.7亿元，总占地约388.6亩，综合容积率2.86，总建筑面积约92.5万平方米。首期开发6#地块(世界城商业MALL“璟颂”项目)，商业总面积10.8万平方米，其中自持商业近9万平方米，世界城商业开业时间为2022年12月。整体项目运营将为政府税收提供有力支撑，且后期项目商业中心投入运营后，将持续提供税收。



中骏·璟颂(商业综合体)

岳塘经开区

★沃土路二期项目

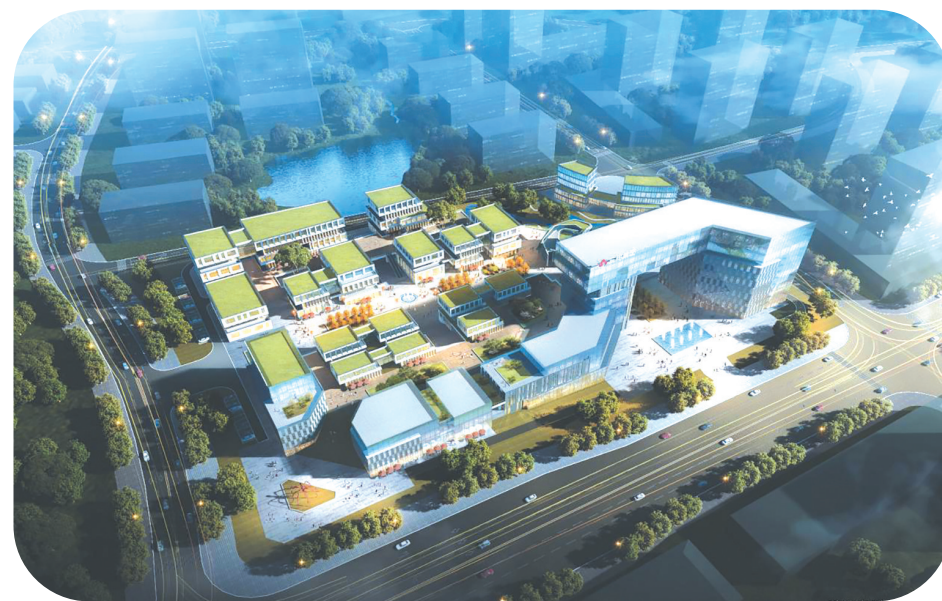
项目由中铁建竹埠港新区建设开发有限公司建设，计划总投资1.42亿元，连接团竹路与滨江路，全长1151米，幅宽40米，双向六车道，主要建设内容包括建设用地报批、征地拆迁以及土地平整、道路工程、绿化景观、排水、亮化等其他配套设施。

★湘潭市博纳学校项目

项目由湘潭博纳教育管理有限公司投资建设，计划总投资2.5亿元，规划面积约99.64亩。主要建设一所国际实验学校(高级中学)，规划规模为高中部36个班，规划容量为1800人。



湘潭市博纳学校



长株潭城市群(昭山)生命康养融城社区

★长株潭城市群(昭山)生命康养融城社区项目

项目由三胞集团有限公司投资建设，该公司是一家以信息化为特征，以现代服务业为基础，新健康与新消费两大主业协同发展的大型跨国民营企业集团，已连续15年入围“中国企业500强”。

项目总投资约120亿元，总规划用地面积约2700亩，项目选址岳塘经开区晴岚路以北、昭山路以西、练竹路以东、昭山森林公

园以南合围区域，采取一体化综合建设运营模式，重点投资建设细胞免疫治疗龙头(丹瑞)研发中心、脐带血干细胞研发及应用中心、高端研发及产业总部；国内最大居家养老企业(安康通)中南运营总部和呼叫中心、全球领先居家养老企业(以色列纳塔力)中南运营总部和智能管理中心，打造湖南省规模最大的高端CCRC(即全生命周期医养结

合、持续照料退休社区)智慧养老社区；引进英国传统商业品牌——东方福莱德、世界最大儿童玩具零售品牌——哈姆雷斯以及王府井奥莱等知名商业品牌；建设高端医疗养老、高端教育等服务机构；将整个项目打造成全链条、全生命周期的康养融城社区。建成后，将解决直接就业人口1.2万人以上，解决间接就业人口5万人以上。

★鲨鱼健康生活方式医学研究院项目

项目由湖南省颐和云健康管理有限公司投资建设，公司专注于智慧健康管理和智慧医疗与健康地产项目管理，专注未病“测、调、保、疗”，致力于提升国民健康水平与人类生命质量的互联网高科技企业。

项目建设规模计划投入0.58亿元，建设面积2290平方米，选址湖南健康产业和医学医疗医药创新中心内，建设装配监测实验室和大数据中心，购置实验、医疗及身体检测设备，研发拥有自主知识产权的融合互联网+、物联网、生物传感、

云计算、大数据应用以及5G移动通讯技术的智慧健康管理云平台，提供针对各行业的健康管理行业解决方案。项目建成后预计支持1000万级的用户注册量，并发量达到100万级，实现同时在线人数10万人。

★湘潭岳塘经开区智能化停车场项目二期

项目总投资约1.13亿元，在七星村人口和仰天湖公园入口分别修建智能化停车场，其中七星停车场(一期)建设项目总占地面

积约合35.32亩，总建筑面积为9352.69平方米，新建停车楼并配套商业建筑，停车位382个；昭山旅游配套停车场设施项目四号

停车场项目(仰天湖公园入口)总占地面积9.6亩，新建停车楼，内设室内小停车位246个。

★昭山文化路项目

项目总投资约0.91亿元，全长1085米，幅宽19米，双向四车道，连接练竹路到昭山路，设计车速30千米/小时。建设内容包括道路工程、公用辅助工程、亮化工程、交通设施工程、水土保持工程(路侧明沟与边坡护理)等。

★昭山创意路项目

项目总投资约1.22亿元，全长1541米，幅宽19米，双向四车道，连接木山冲路到晴岚路，设计车速30千米/小时。建设内容包括道路工程、公用辅助工程、亮化工程、交通设施工程、水土保持工程(路侧明沟与边坡护理)等。

★荷塘支路八项目

项目由中铁建竹埠港新区建设开发有限公司建设，计划总投资1.05亿元，连接沃土路与芙蓉大道，全长1257米，幅宽28米，双向四车道，主要建设内容包括道路工程、绿化景观工程、排水工程、亮化工程、交通设施工程、综合管廊和征地拆迁。

★清水路项目

项目总投资约0.6亿元。北起昭华路，南至金湖路，道路长度约935米，路幅宽度35米，建设内容包括道路工程、公用辅助工程、亮化工程、交通设施工程、水土保持工程(路侧明沟与边坡护理)等。

★怡亚通(湘潭)供应链整合基地项目

项目由湘潭怡亚通津乐供应链产业发展有限公司投资建设，计划总投资3亿元，规划总用地面积约100亩，总建筑面积约为3.97万平方米。建设商贸综合体、智慧物流配送中心、仓储中心、智慧托管中心、综合服务中心及停车场等。

★原湘潭市昭山农药厂遗留废渣及受污染土壤治理工程项目

项目总投资0.19亿元。搭建施工临时建设设施，对场地上1万余立方米的污染土壤进行清挖转运，采用水泥窑协同处置工艺处理污染土壤，对场地上2500立方米遗留的构筑物进行拆除、清运及处置，对治理后厂区回填客土2106.2立方米及场地平整绿化5099.53平方米。

★竹埠港新区创新发展服务中心展示馆项目

项目由中铁建竹埠港新区建设开发有限公司建设，总投资约0.78亿元。项目坚持“守正创新”原则，通过打造一个高规格的展示馆来推动、调动和挖掘市场潜力，聚集生产要素；找准理想和现实的结合点，统筹结合现代数字科技和传统手段的宣传手法，将该馆打造成集规划展示、科技体验、旅游打卡等多功能于一体的展示馆。

★竹埠港路项目

项目由中铁建竹埠港新区建设开发有限公司建设，总投资约0.95亿元，道路长805米，宽35米，起于板竹路，止于沃土路。主要建设内容包括竹埠港路南延改造设计，并对竹埠大道一期进行提质改造，开展绿化、亮化、交通标识等设施设备完善。

★步步高云通智能共享仓与冷链智能共享仓项目

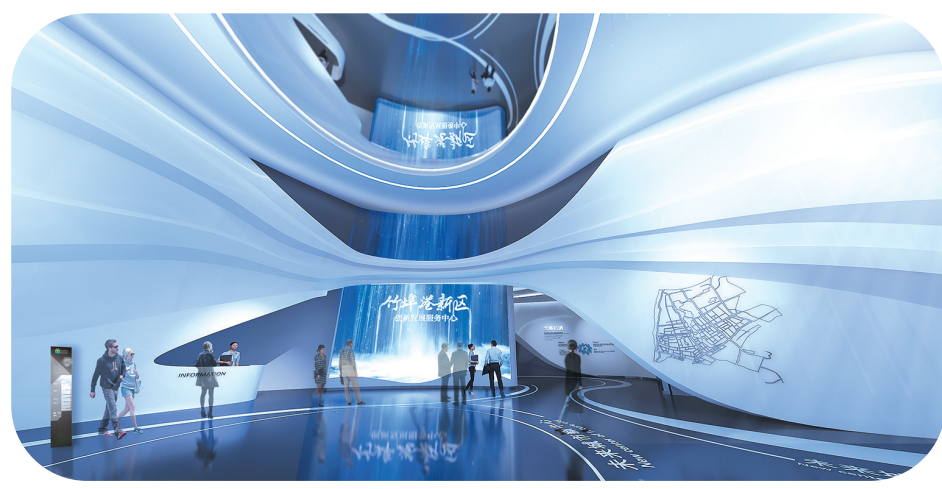
项目由步步高商业连锁股份有限公司建设，计划总投资2亿元，总用地面积约合95亩，建设四栋全自动分拣智能化仓储，总建筑面积为5.49万平方米。



湘潭岳塘经开区智能化停车场项目二期七星停车场



怡亚通(湘潭)供应链整合基地



竹埠港新区创新发展服务中心展示馆